

# MSequence - Warenausgangsautomat

## Einfach, automatisch und intelligent - Verladebereitstellung mit dem MSequence

### Kostentreiber und Effizienzbremsen im Warenausgang:

- ▼ Hoher Flächenverbrauch
- ▼ Fehlverladungen
- ▼ Sortierfehler hinsichtlich Abladestellen
- ▼ Lange LKW Wartezeiten
- ▼ Personalintensiv
- ▼ Hohe Reklamationskosten (Retouren, Gutschriften)

### Die Lösung für eine zukunftsorientierte, effiziente und fehlerfreie Auslieferung.

Um die Kosten im Warenausgang nachhaltig zu senken und die Lieferflexibilität und Lieferqualität zu steigern, hat Kardex Mlog den dynamischen Sortierpuffer MSequence entwickelt. Dieser sorgt für eine automatische, fehlerfreie und dynamische Just-in-time Auftragsbereitstellung am Verladetor mit computergeführter LKW-Beladung.



Film: MSequence -  
Sortierpuffer für den  
Warenausgang

### Einlagerung:

Palettenaufnahme per Stapler  
oder automatische Anbindung an  
vorhandenes Hochregallager.



### Schnelle & optimierte Verladezeit

Alle 30 Minuten – einen LKW richtig beladen!



### Komplett fehlerfreie Verladung

Bedient bis zu 3 Verladetore gleichzeitig!



### MSequence Variante Speed

Sortierpuffer mit doppelt tiefer Lagerung!



### MSequence Variante Volume

Sortierpuffer mit vierfach tiefer Lagerung!

### Ihr Nutzen

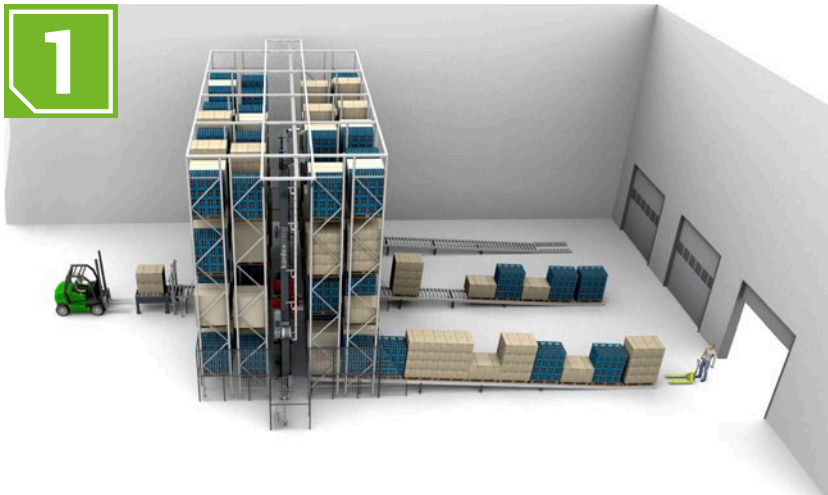
- ▼ Automatische Bereitstellung der Verladeaufträge
- ▼ Hohe Bereitstellkapazität auf kleiner Fläche
- ▼ Sichere und fehlerfreie Auslieferung
- ▼ Reduzierung der Wartezeiten
- ▼ 100% Transparenz des Verladeprozesses
- ▼ Automatische Sortierung nach Abladestellen
- ▼ Reduzierung der Personalkosten
- ▼ Reduzierung der Equipmentkosten

### Auslagerung:

Automatische Bereitstellung der Aufträge in der korrekten Reihenfolge an das richtige Tor.

### MSequence besteht aus

- ▼ 1 autom. Regalbediengerät
- ▼ 1 Bereitstellfördertechnik pro Tor
- ▼ 1 Steuerungstechnik (Siemens S7)
- ▼ Regalbau
- ▼ Sicherheitspaket
- ▼ Lagerverwaltungssoftware
- ▼ Aufbau und Inbetriebnahme
- ▼ Schulung

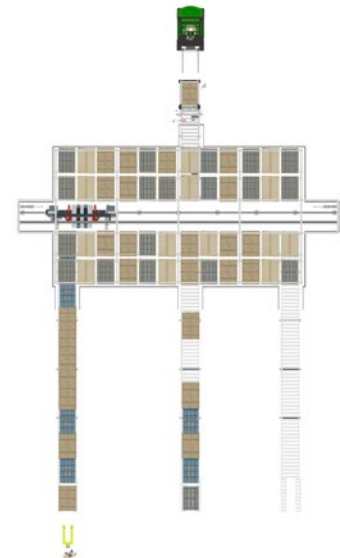


## Eigenschaften

- ▼ Sortierpuffer mit **doppelt tiefer** Lagerung
- ▼ Auslegung auf maximale Ein- und Auslagerleistung und Platz für 5,5 LKW-Ladungen
- ▼ Einlagerung der Paletten in Längsrichtung auf angetriebenen Rollenförderern mit Konturenkontrolle
- ▼ Torbezogene Auslagerung der Paletten auf Schwerkraftförderern mit sequenzieller computergeführter Zuordnung
- ▼ Anpassung an bauliche Gegebenheiten möglich

## MSequence Variante Speed

**Palettenlast:** 1.000 kg  
**Anzahl Stellplätze:** 184  
**Lagerabmessung Korpus (B x T x H):** 17 m x 8 m x 10 m  
**Auslagerspiele:** Bis 106 pro Std.  
**Doppelspiele:** Bis 64 pro Std.



## Eigenschaften

- ▼ Sortierpuffer mit **vierfach tiefer** Lagerung
- ▼ Auslegung auf max. Pufferkapazität für mehr als 8 LKW-Ladungen
- ▼ Einlagerung der Paletten in Querrichtung auf angetriebenen Kettenförderern mit Konturenkontrolle
- ▼ Torbezogene Auslagerung der Paletten auf angetriebenen Kettenförderern mit sequenzieller computergeführter Zuordnung
- ▼ Anpassung an bauliche Gegebenheiten möglich

## MSequence Variante Volume

**Palettenlast:** 1.000 kg  
**Anzahl Stellplätze:** 272  
 (bei vierfach tief)  
**Lagerabmessung Korpus (B x T x H):** 17 m x 10 m x 10 m  
**Auslagerspiele:** Bis 94 pro Std.  
**Doppelspiele:** Bis 57 pro Std.

